

CATÁLOGO DO ITEM IMPORTADO

Pleito de Alteração de Ex-Tarifário Vigente

Número de Controle SDIC	NCM	Ex-tarifário Vigente Descrição Publicada	Descrição Alterada
D8-23A	7325.99.10	Ex 004 - Eixo excêntrico; contendo aço (EN10263-4-20MnB4); com tratamento superficial (ZNIDA3L - PSA B15 4102), diâmetro externo nominal de 29,1 mm (+ - 0,15 mm), diâmetro menor nominal de 12,65 mm (0-0,2 mm) ; para fabricação de levantador de estepe; com função de fazer a rotação do sistema, acionando o cabo, levantando e abaixando o estepe; com aplicação em automóveis, veículos comerciais leves.	Eixo excêntrico; contendo aço (EN10263-4-20MnB4); com tratamento superficial (ZNIDA3L- PSA B15 4102), diâmetro externo nominal de 29,1 mm (+ - 0,15 mm), diâmetro menor de 12,4 mm a 12,8 mm ; para fabricação de levantador de estepe; com função de fazer a rotação do sistema, acionando o cabo, levantando e abaixando o estepe; com aplicação em automóveis, veículos comerciais leves.

1. Características técnicas da autopeça (dados técnicos que permitam conhecer o item – não basta repetir a descrição proposta)

Sua construção compreende eixo excêntrico em aço (EN10263-4-20MnB4), submetido a tratamento superficial do tipo ZNIDA3L – PSA B15 4102. O componente apresenta função de transmitir movimento de rotação ao sistema do levantador de estepe, acionando o cabo responsável por levantar e abaixar o estepe sobressalente.

A geometria excêntrica do eixo é projetada para garantir o engate e o correto funcionamento do mecanismo de içamento do estepe, assegurando confiabilidade e durabilidade em aplicações automotivas. O tratamento superficial aplicado proporciona resistência adicional à corrosão e ao desgaste, contribuindo para a vida útil do conjunto.

A aplicação é destinada a automóveis e veículos comerciais leves, compondo o sistema de levantador de estepe.

Características geométricas:

- Diâmetro externo nominal = 29,1 mm ($\pm 0,15$ mm)
- Diâmetro menor = 12,4 mm a 12,8 mm

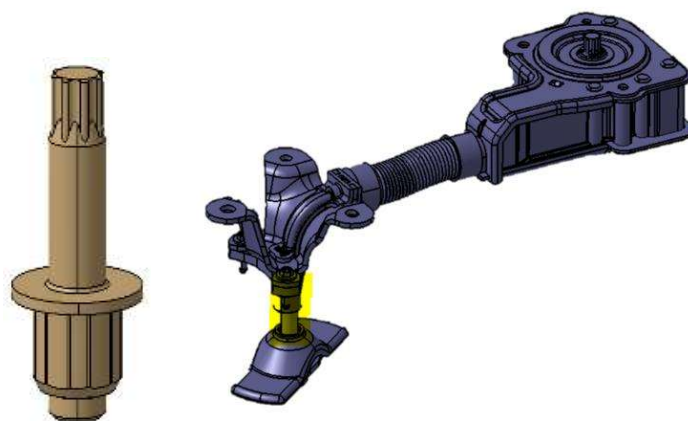
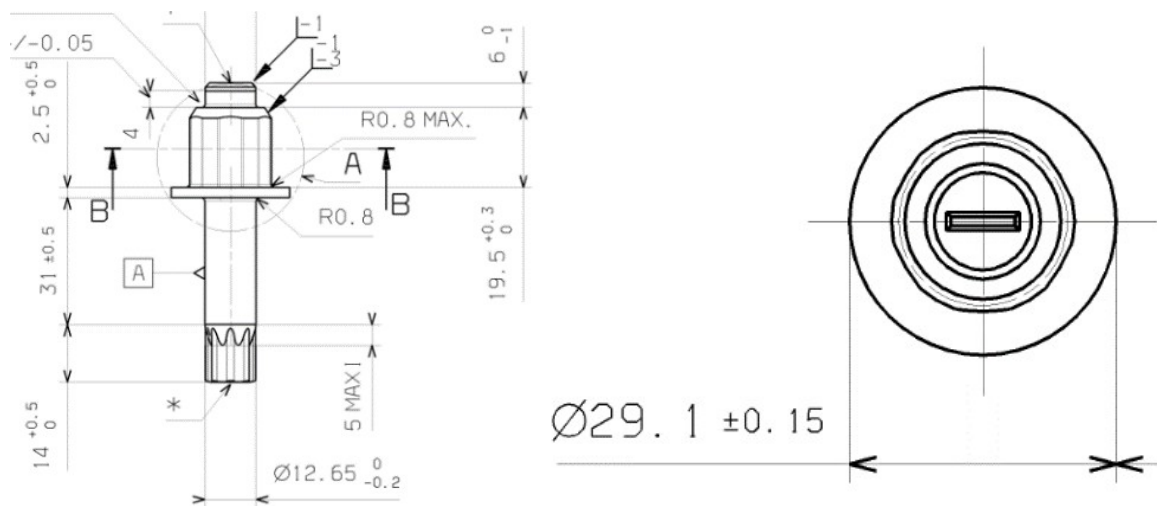
Material:

- Aço EN10263-4-20MnB4

Tratamento superficial:

- ZNIDA3L – PSA B15 4102

2. Desenho esquemático e/ou fotos (legíveis nas versões digital e impressa)



3. Aplicação e funcionamento do item (o item será utilizado em qual produto fabricado pelo pleiteante e como o item funciona neste produto).

O eixo excêntrico é aplicado no levantador de estepe em automóveis e veículos comerciais leves, e tem a função de realizar a rotação do sistema, acionando o cabo, levantando e abaixando o estepe.